

Originalnoten von "Günter Eberle und seinen Musikanten"

1. Tenorhorn in B

DIE KLEINE BIMMELBAHN

Polka

Musik und Text: Mark Sven Heidt
Arrangement: Thorsten Reinau

1. x *tacet*
f *mf* *D. S.* *f*

8

15 1. 2. *Fine*

22 *f*

28 *D. S. al Fine dann Trio* *f*

35 *f* 1. x *tacet*

41 *f*

48 1. *spielen* *mf*

55 *f*

61 *f*

69

77 1. 2.

Blasorchester Salinia Sülze e.V.
Probe-Noten

Mehr Informationen unter <https://magazin.salinia.de>

DIE KLEINE BIMMELBAHN

Polka

f *mf* *D. S.* *f*

8

15 1. 2. *Fine*

22 *f*

28 *D. S. al Fine dann Trio* *f*

41

48 1.

55 *f*

63 2. *f 2. x mf*

71

78 1. 2.

Blasorchester Salinia Sülze e.V.
Probe-Noten

DIE KLEINE BIMMELBAHN

Polka

f *mf* *D. S.* *f*

8

15 1. 2. *Fine*

22 *f*

28 *D. S. al Fine* dann *Trio* *f*

41 *f*

48 1.

55 *f*

63 2. *f 2. x mf*

71

78 1. 2.

Mehr Informationen unter <https://magazin.salinia.de>

Originalnoten von "Günter Eberle und seinen Musikanten"

Bariton in B

P-26

DIE KLEINE BIMMELBAHN

Polka

Musik und Text: Mark Sven Heidt
Arrangement: Thorsten Reinau

1. x tacet

mf D. S. *f*



Fine



D. S. al Fine dann Trio

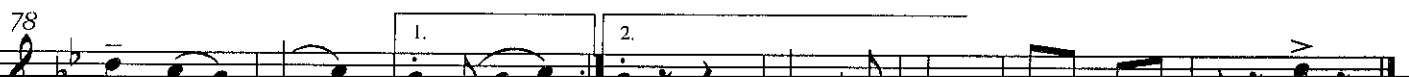
f

1. x tacet



1. spielen

mf



Blasorchester Salinia Sülze e.V.
Probe-Noten

Mehr Informationen unter <https://magazin.salinia.de>

DIE KLEINE BIMMELBAHN

Polka

1. x tacet

f *mf* *D. S.* *f*

8

15

1. 2. *Fine*

22

f

29

f *D. S. al Fine dann Trio*

1. x tacet

41

f

49

1. spielen

mf

55

f

61

f

70

78

1. 2.

Blasorchester Salinia Sülze e.V.
Probe-Noten